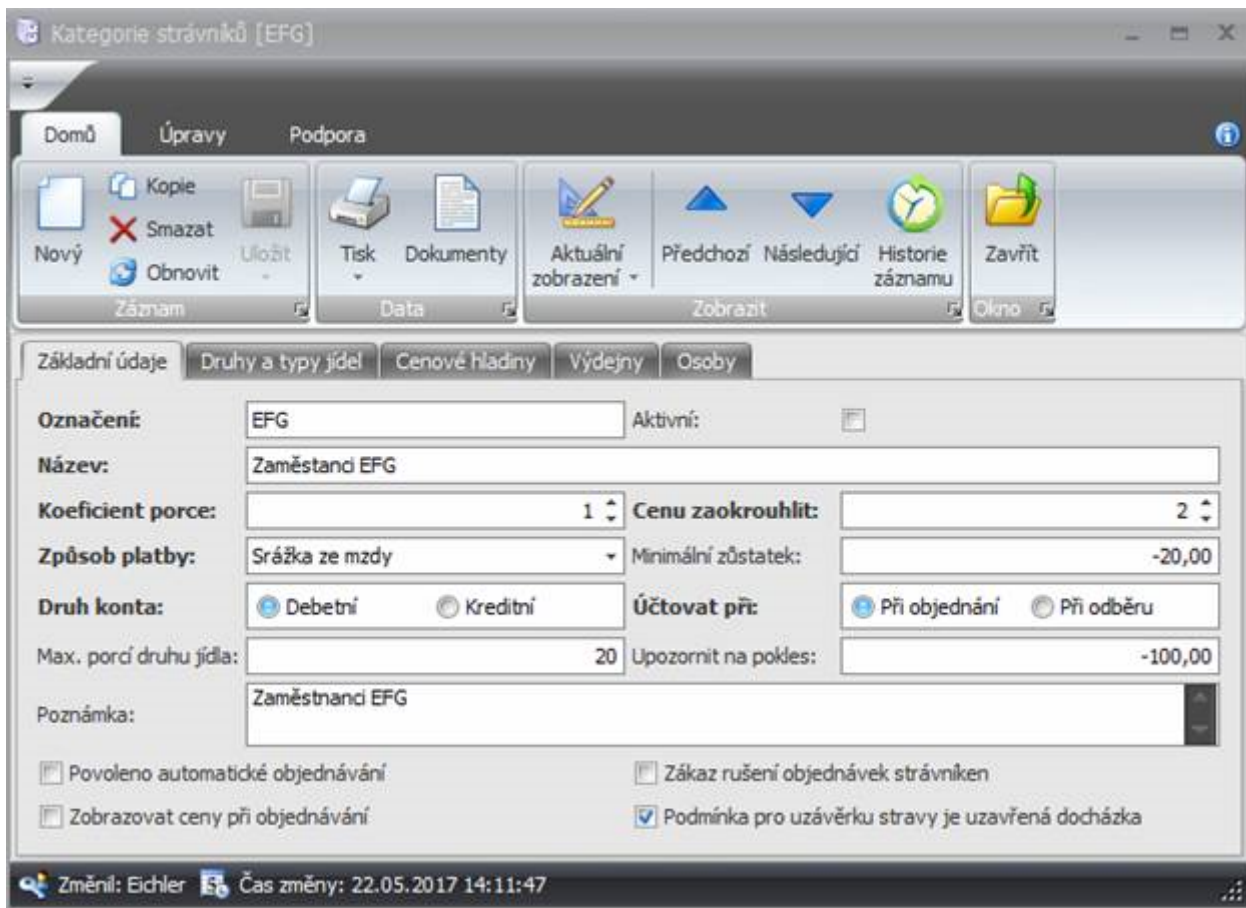


# Kategorie strávníků

## Kategorie strávníků

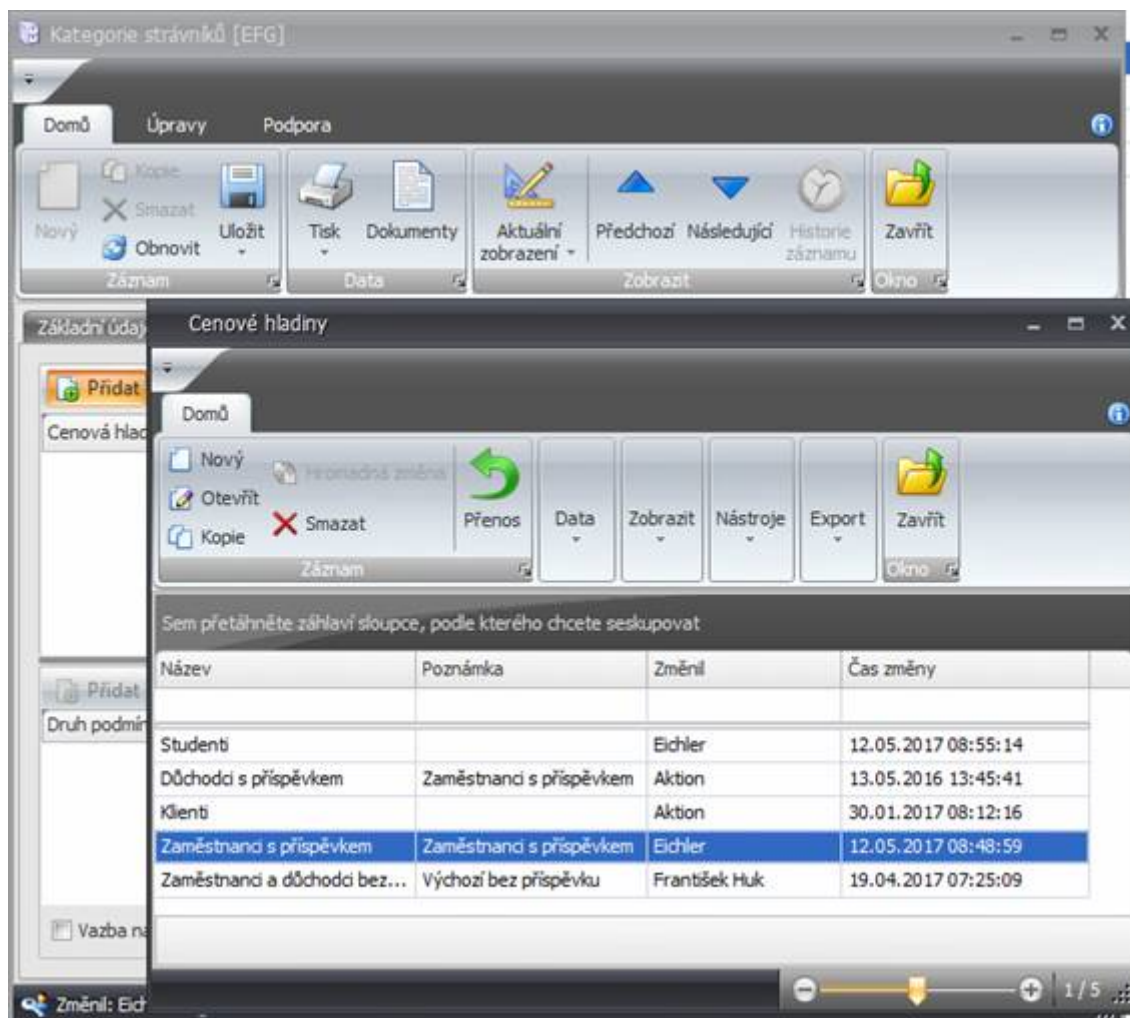
Číselník kategorie strávnicka definuje typy strávníků, do kterých jsou strávnicki zařazeni. Nastavení na několika záložkách. Na záložce Základní nastavení je možné měnit tyto hodnoty:

- Koeficient porce: Koeficient porce se zobrazuje při výdeji stravy, může se nastavit pro určitou skupinu strávníků, aby dostávali např. poloviční porce.
- Způsob platby: Informace o tom, jakým způsobem se bude vyúčtovávat stravování.
- Druh konta: Ovlivňuje minimální možný zůstatek na kontě strávnicka, pokud není vyplněna položka minimální zůstatek. Pokud je zvolena možnost Debitní, tak se strávnick nemůže dostat do záporných hodnot u svého konta. Naopak u možnosti Kreditní je možnost jít na stavu konta do záporu.
- Max. porcí druhu jídla: Určuje maximální počet porcí jídla daného druhu, které může být strávnickovi během jednoho dne vydán.
- Aktivní: Pokud není položka zaškrtnuta, nebude se kategorie strávnicka nabízet v číselníku osoba pro přidání nové kategorie strávnicka.
- Cenu zaokrouhlit: Počet míst, na který se má cena pokrmů zaokrouhlit.
- Minimální zůstatek: Částka, pod níž nebude možné se při objednávání/výdeji dostat.
- Účtovat při: Určuje, jestli se částka za pokrm z konta strávnicka odečte při objednání nebo při výdeji.
- Upozornit na pokles: Při poklesu konta strávnicka pod stanovenou mez bude strávnick upozorněn.
- Povoleno automatické objednávání: Využívá se např. u internátních škol nebo v ústavech, kdy správce stravování všem přítomným studentům/klientům hromadně nebo automaticky na dny následujícího týdne objedná jídla dle nastaveného výchozího typu v kategorii. přeobjednat na něco
- Zobrazovat ceny při objednávání: Pokud je zaškrtnuto, tak budou při objednávání zobrazeny ceny objednávaných pokrmů.
- Zákaz rušení objednávek strávnickem: Po zaškrtnutí strávnick nebude mít možnost zrušit objednávku stravy.
- Podmínka pro uzávěrku stravy je uzavřená docházka: Po zaškrtnutí bude vyžadována uzávěrka docházky, aby bylo možné provést uzávěrku stravy.
- Záložka Druhy a typy jídel umožňuje přidáním/odebráním položky měnit, jaké typy jídel bude moci kategorie strávnicka objednat.
- Na záložce Cenové hladiny je možné pomocí tlačítka Přidat/Odebrat volit cenové hladiny, které se u kategorie uplatní (více viz Cenové hladiny). Dodatečné podmínky pro uplatnění cenové hladiny se dají specifikovat v podokně pro dodatečné podmínky.
- V záložce Výdejny vybíráme, na které výdejny bude mít kategorie strávnicka dovoleno objednat výdej jídla.
- Záložka Osoby obsahuje seznam osob, které do dané kategorie spadají.



**Příklad:** Pokud budeme chtít definovat určité skupině strážníků možnost nastavení slevy na druh jídla, budeme postupovat následovně:

1. Nejprve je potřeba si v sekci Cenové hladiny definovat příslušnou slevu (viz Cenové hladiny)
2. Zvolíme danou kategorii strážníků
3. Zvolíme záložku Cenové hladiny
4. Klikneme na přidat
5. Následně vybereme příslušnou cenovou hladinu a klikneme na Uložit



Související témata:

1. [Druh jídla](#)
2. [Typ jídla](#)
3. Strukturovaná cena jídla, doplňku a strukturovaný příspěvek
4. Přehled cen jídel a doplňků jídel

**Obecná témata:**

- [Všeobecné chování seznamu agendy](#)
- [Všeobecné chování detailových oken](#)
- [Ikony seznamu agend](#)
- [Ikony detailových oken](#)
- [Ikony přenosového editoru](#)