

# Výdejní místa

## Výdejní místa

---

V tomto číselníku se provádí provázání výdejního místa a obslužného HW Adresového bodu. Pro založení nového výdejního místa je potřeba vyplnit položku **Výdejna**, u které toto výdejní místo bude. **Název výdejního místa** a **Označení výdejního místa**.

U výdejního místa můžeme dále nastavovat:

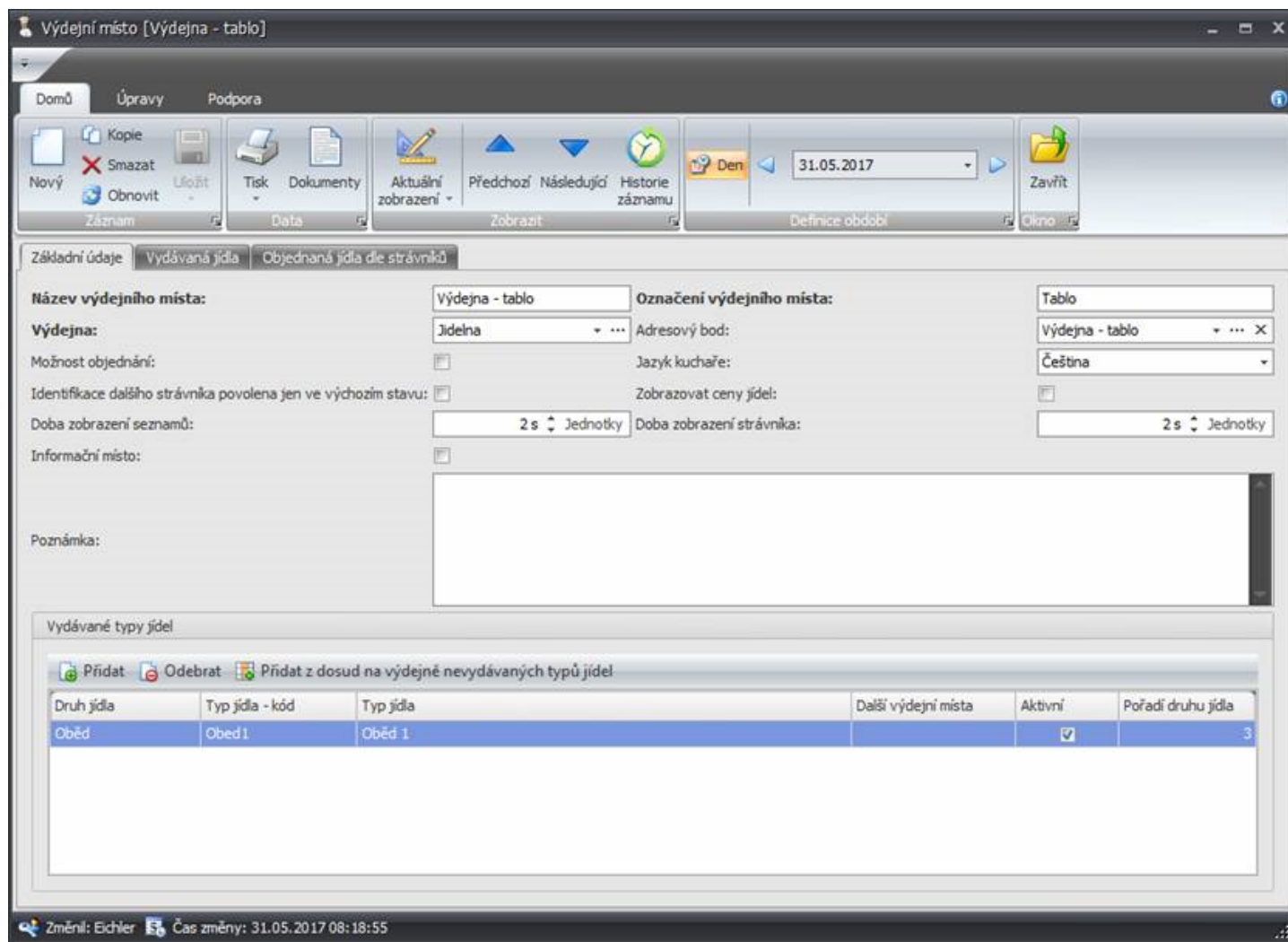
**Adresový bod:** Slouží k výběru HW zařízení, které je na dané výdejně umístěné.

**Identifikace dalšího strážníka povolena jen ve výchozím stavu:** Pokud je zaškrtnuto, tak není dalšímu strážníkovi umožněno se identifikovat na snímači po dobu zobrazení jiné než výchozí stránky (např. při zobrazení infa nebo aktuálního strážníka).

**Doba zobrazení seznamů:** Doba, po kterou se bude zobrazovat info o vydaných pokrmech.

**Doba zobrazení strážníka:** Doba, po kterou budou zobrazeny informace o strážníkovi po jeho identifikaci na snímači.

**Informační místo:** Přepne výdejní terminál do režimu informační místo. Strážníkovi se po identifikaci zobrazí informace o aktuálně objednaném pokrmu.



## Obecná témata:

- [Všeobecné chování seznamu agendy](#)
- [Všeobecné chování detailových oken](#)
- [Ikony seznamu agend](#)
- [Ikony detailových oken](#)
- [Ikony přenosového editoru](#)