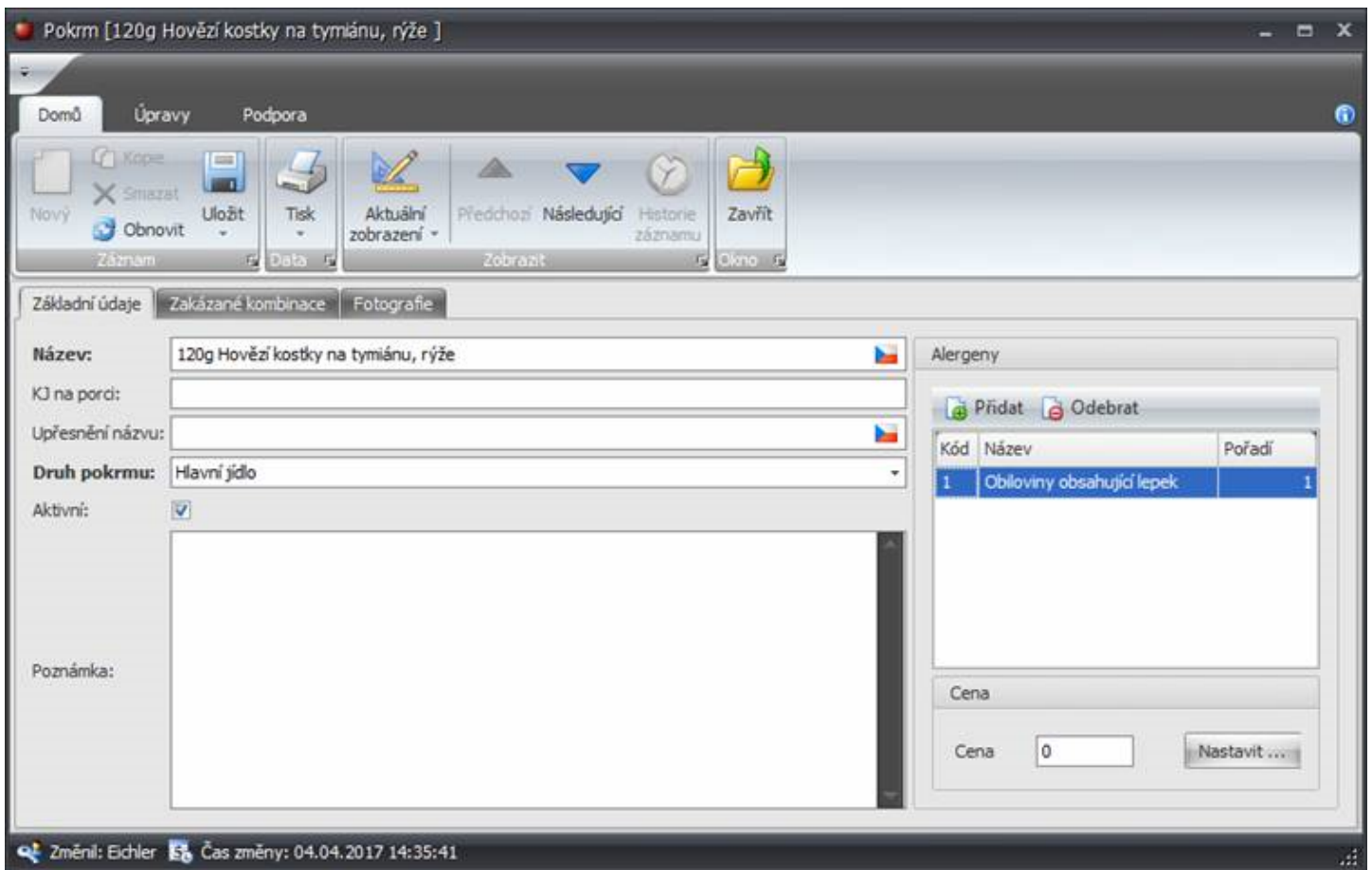


Pokrm

Pokrm

Základní číselník sloužící pro vkládání jednotlivých pokrmů. Každý pokrm musí mít zadaný název, který je možné vložit ve 4 jazycích (česky, anglicky, slovensky, německy) a druh pokrmu, kde je na výběr z kategorií: Hlavní jídlo, Příloha, Polévka, Dezert, Salát, Nápoj, Ostatní, Přídavek. **Alergeny** zadávaného pokrmu můžeme pomocí tlačítka přidat vybrat z číselníku Alergenů, případně pomocí tlačítka **Nový** vytvořit nový alergen.



Parametry pokrmu:

- Název – jedinečný název pokrmu.
- KJ na porci – pokud bude počet kilokalorií uveden, bude zobrazován strážníkům na objednávací obrazovce
- Upřesnění názvu – upřesňující název pokrmu.
- Aktivní – zda je pokrm aktivní. Neaktivní pokrmy se nebudou nabízet v seznamu pokrmů při výběru pokrmů do jídelníčku.
- Poznámka – poznámka k pokrmu je viditelná pouze v seznamu pokrmů a detailu pokrmu

Cena

V sekci cena, pod tlačítkem nastavení, je možné nastavit jednotlivé položky výsledné ceny. Můžeme zde nastavit, jestli zadanou cenu zadáváme s DPH, nebo bez něj, hodnotu DPH a tři položky režijních nákladů, které se přičtou k zadané ceně a vznikne cena výsledná.

Vstupní hodnoty

Výchozí cena je s DPH:

Sazba DPH:

Výchozí cena:

Režie 1:

Režie 2:

Režie 3:

Konečné částky

Zaokrouhlit na des.míst:

Částka DPH:

Částka bez DPH:

Částka s DPH:

Buttons: Uložit, Zavřít

Zakázané kombinace

Záložka zakázané kombinace se vztahuje k doplňkům a možnosti zakázání vybraných doplňků v kombinaci s daným pokrmem (např. aby nebylo možné ke krupicové kaši objednat brambory). Když si pak strážník bude skládat menu, nebudou se mu brambory jako příloha ke krupicové kaši vůbec nabízet. Pokud je v agendě Pokrm otevřen některý doplněk, vybíráme, které hlavní jídlo nepatří k tomuto pokrmu. Pokud budeme mít otevřeno hlavní jídlo, budeme vybírat ze seznamů doplňků.

Zakázané kombinace

Povolené

Doplněk	Název
Příloha	Hranolky
Nápoj	Čaj
Polévka	300g Plněná bramborová roláda ...
Nápoj	Pivo 10
Příloha	Bramborové knedlíky

Zakázané

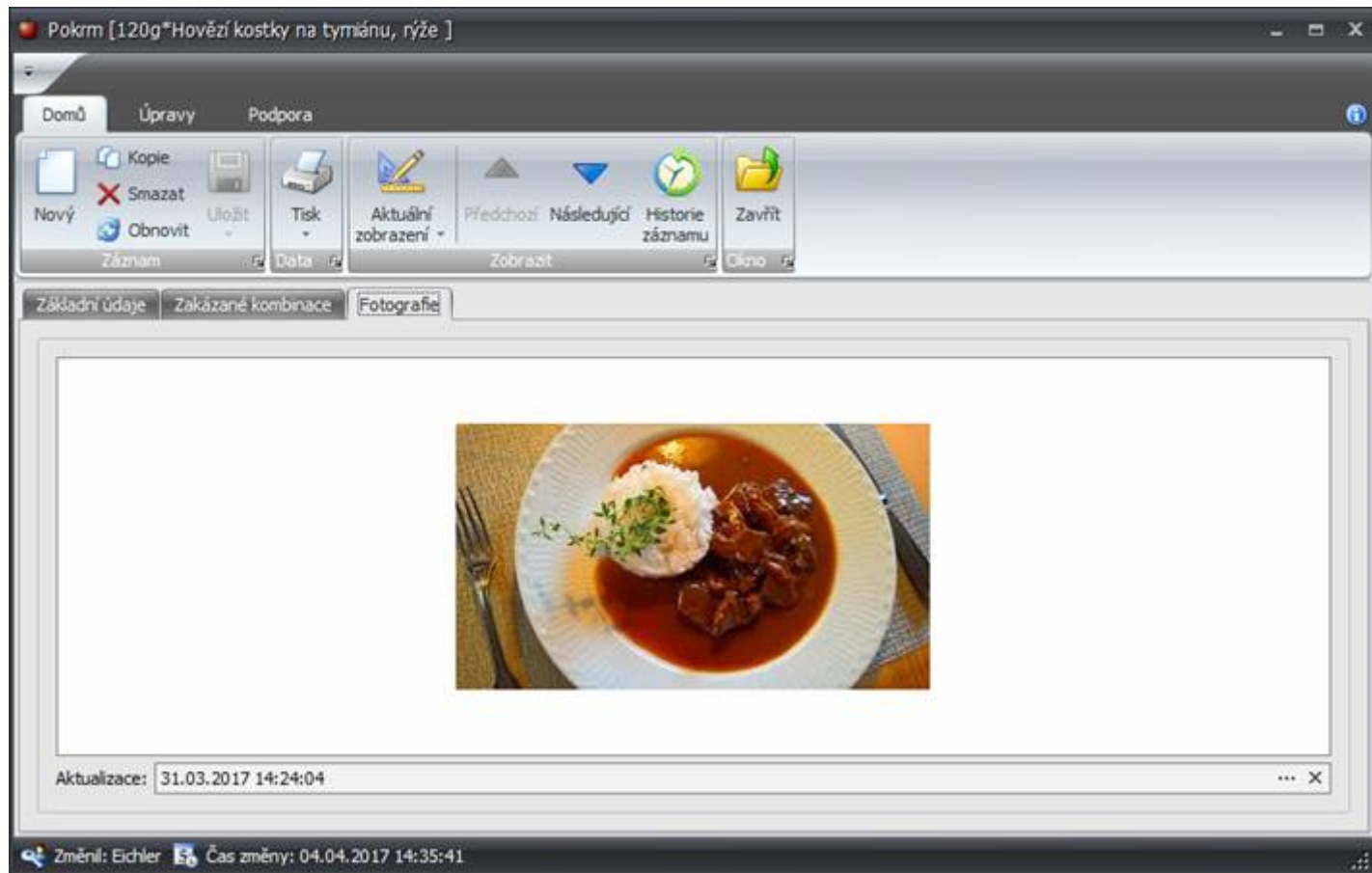
Doplněk	Název
Polévka	Kuřecí vývar
Nápoj	Kakao
Příloha	Těstoviny

Buttons: Zakázat -->, <-- Povolit

Status bar: Změnil: Aktion, Čas změny: 21.03.2017 12:12:49

Fotografie

Vložení ilustrační fotografie k zadávanému pokrmu provedeme pomocí nabídky **Aktualizace** v dolní části obrazovky. Po vložení nového ilustračního obrázku je zde vidět datum poslední aktualizace. Jako obrázky mohou být vybírány soubory typu *.bmp, *.jpg, *.gif, *.tif a další.



Související témata:

1. [Skupiny pokrmů](#)
2. [Jídelníčky](#)

Obecná témata:

- [Všeobecné chování seznamu agendy](#)
- [Všeobecné chování detailových oken](#)
- [Ikony seznamu agend](#)
- [Ikony detailových oken](#)
- [Ikony přenosového editoru](#)