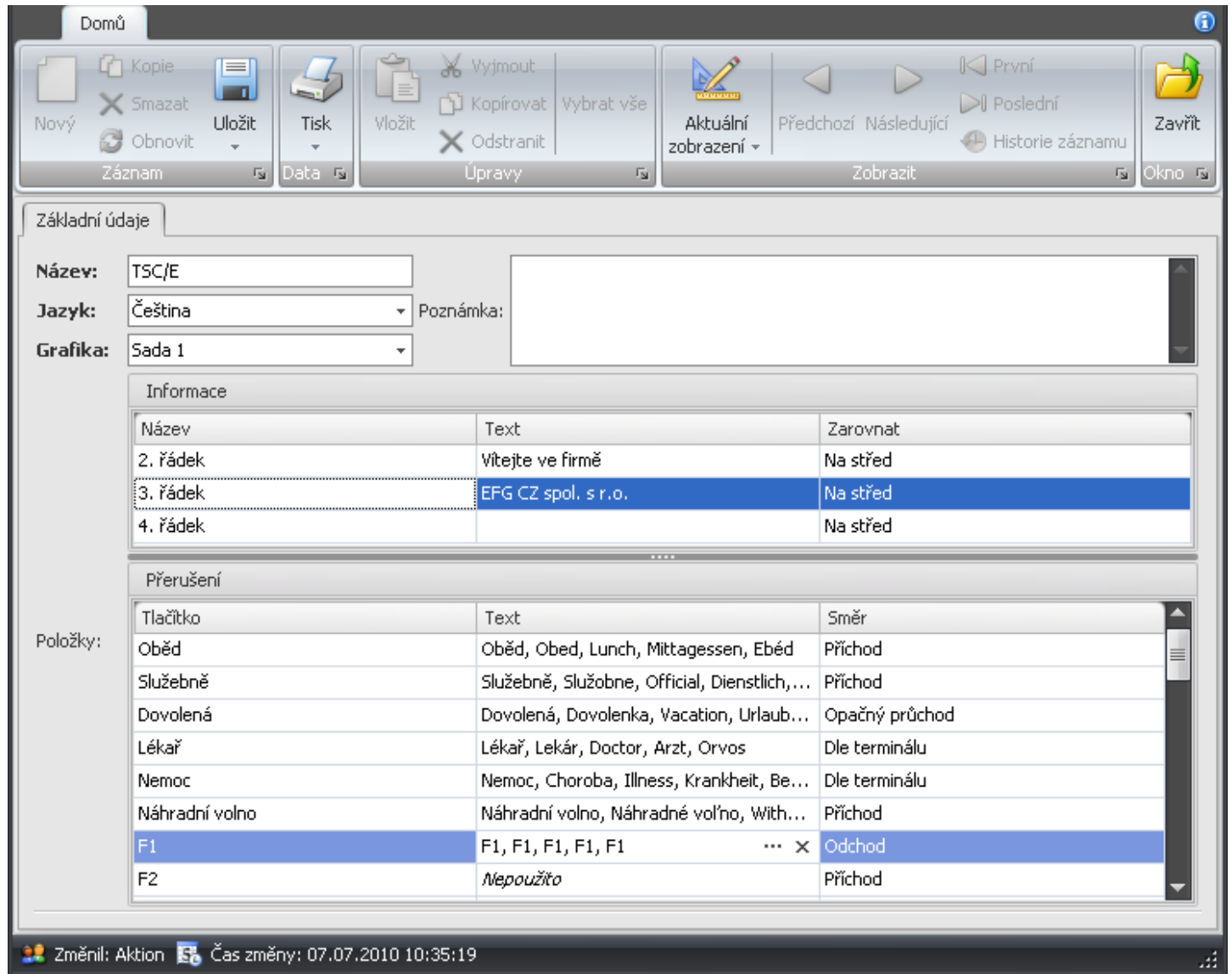


# Hlášení na terminály

## Záložka Základní údaje

Obrazovka „Hlášení na terminály“ slouží k vytvoření a uložení různých hlášení na display pro jednotlivé terminály.



## Základní údaje

- **Název** – Jako název se doporučuje dát typ snímače či umístění snímače v HW struktuře.
- **Jazyk** – U volby jazyky volíme, v jakém jazyce se nám budou zobrazovat na terminálech texty jednotlivých přerušení. Na výběr jsou tyto:
  - Čeština
  - Slovenčina
  - English
  - Deutsch

- Magyar
- Grafika – Je možno přepínat mezi dvěma nahranými obrazovkami (platí pro TPC/L a iSCAN). Na výběr jsou tyto:
  - Sada 1
  - Sada 2
- Položky – Jsou rozděleny do dvou částí:
  - Informace – V oddílu Informace je možno definovat text se zarovnáním, který bude v klidovém stavu zobrazován na terminálech v systému na jejich druhém až čtvrtém řádku. Zde je možno zadat například název firmy, nebo jiné údaje vhodné pro zobrazení v klidovém stavu. Pokud dojde k přerušení komunikace s terminálem na více než 180 vteřin bude na čtvrtém řádku zobrazen text „Provoz OffLine!“ a tímto textem bude přepsán obsah čtvrtého řádku. Po opětovném zprovoznění komunikace se na čtvrtém řádku obnoví původní text.
    - Název – Zde se zobrazuje název řádku, u něhož budete text měnit.
    - Text – Zadejte libovolný text, který si přejete zobrazovat na displeji terminálu. Vhodný text je např. název firmy.
    - Zarovnat – Slouží k zarovnání zadaného textu na střed, doleva či doprava.
  - Přerušení – V oddílu Přerušení lze obdobně zadat hlášení, které se zobrazí po stisku tlačítka pro přerušení pracovní doby s příslušným označením na docházkovém terminálu. Pokud nebude zadán nový text, bude zobrazen název tohoto tlačítka. **Pro terminály TPC/E a TPC/E/FP je možné nastavit dvouřádkový text na tlačítku pomocí znaků**  
**. Starší terminály tuto funkci nepodporují a zobrazí na displeji pouze znak mezera. Proto je nutné nastavit hlášení na terminály a přiřadit pouze terminálům TPC/E a TPC/E/FP.**
    - Tlačítko – Tuto položku nelze měnit. Jsou zde předdefinovány názvy nejčastějších přerušení.
    - Text – Do položky Text lze načíst uživatelský název z agendy Globální hlášení. Tento text bude zobrazen po stisku akce na terminálu, tato možnost je vhodná pro docházková přerušení. Ve výchozím stavu koresponduje text s tlačítkem. Pokud si nepřejete, aby bylo tlačítko aktivní, pak křížkem položku vymažte.
    - Směr – Na výběr jsou tyto možnosti:
      - Dle terminálu
      - Příchod – na tvrdo nastavený příchod.
      - Odchod – na tvrdo nastavený odchod.
      - Opačný průchod

Přiřazení uložených hlášení na terminály se provádí v detailovém okně agendy [Adresové body](#) na záložce Vlastnosti, položka Hlášení.

Základní údaje
Vlastnosti

| Název                        | Hodnota                             |
|------------------------------|-------------------------------------|
| Společné dveře               | <input type="checkbox"/>            |
| Formát snímačů               | Wiegand                             |
| Přístupový kalendář          | Výchozí                             |
| [-] Snímač1                  | <input checked="" type="checkbox"/> |
| Název                        | chodba vstup                        |
| Typ                          | Terminál se snímačem                |
| Hlášení                      | TSC/E ... X                         |
| Dveře otevírat tlačítkem     | <input type="checkbox"/>            |
| Hlášení až po otevření dveří | <input type="checkbox"/>            |

Změnil: DEVELOPER
 Čas změny: 20.04.2009 13:43:03

### Obecná témata:

- [Všeobecné chování seznamu agendy](#)
- [Všeobecné chování detailových oken](#)
- [Ikony seznamu agend](#)
- [Ikony detailových oken](#)
- [Ikony přenosového editoru](#)